

# Ergänzende unabhängige Teilhabe-Beratung



Das ist ein Beratungs-Angebot.

Der kurze Name ist: **EUTB**

Wir beraten und unterstützen

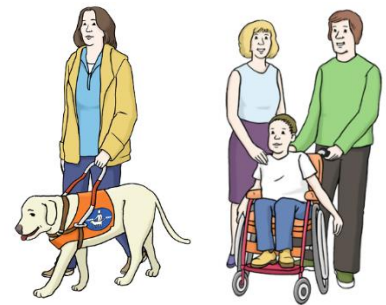
- ➔ Menschen **mit Behinderung**
- ➔ Menschen, die **von einer Behinderung bedroht** sind

Das heißt:

Menschen die krank sind.

Und vielleicht bald eine Behinderung haben.

- ➔ **Familien-Mitglieder** von Menschen mit Behinderung



In der EUTB kann man über alles offen sprechen.

- Wenn Sie Menschen brauchen,  
die Ihnen helfen.
- Wenn Sie besondere Hilfsmittel brauchen.

Zum Beispiel:

Einen Rollstuhl oder einen Gehörlosen-Dolmetscher

**Wir hören Ihnen zu.**

**Wir unterstützen und beraten Sie.**

Wir beraten am Telefon.

Wir beraten in unserem Büro in Bamberg oder Forchheim

Wenn es notwendig ist,

machen wir auch Haus-Besuche.

Wir kommen dann zu Ihnen.

Unsere Beratung ist **kostenlos**.

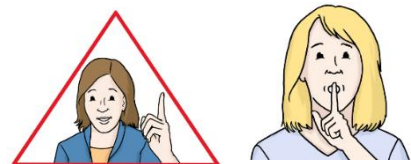
Sie müssen kein Geld bezahlen.



Wir halten uns an die **Schweige-Pflicht**.

Das heißt:

Wir sagen nichts weiter.



**Das bedeutet „ergänzende – unabhängige – Teilhabe“**

Die EUTB ist ein Zusatz-Angebot.

Wir **ergänzen** die anderen Beratungs-Angebote.

Wir sind **un-abhängig**.

Wir gehören zu keinem Amt.

Zu keiner Firma.

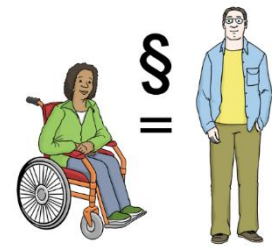
Zu keiner Partei.

Jeder Mensch darf überall dabei sein.

Mit oder ohne Behinderung.

Niemand soll aus-geschlossen sein.

Jeder darf am Leben in der Gemeinschaft **teil-haben**.



### Was ist das Besondere an der EUTB- Beratung?

Ein Beispiel:

Eine Beratungs-Stelle für blinde Menschen,

berät nur blinde Menschen.

Gehörlose Menschen werden dort nicht beraten.

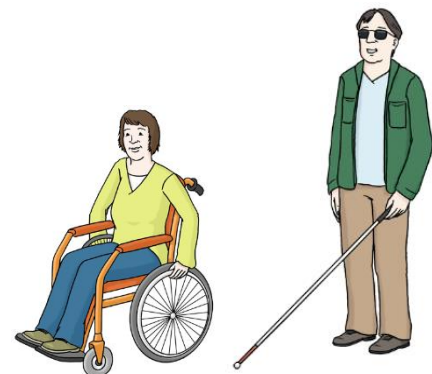
Sie müssen zu einer anderen Beratungs-Stelle gehen.

Bei uns ist das anders.

Wir beraten, helfen und unterstützen jeden.

Egal welche Behinderung Sie haben.

Oder von welcher Behinderung Sie bedroht sind.



#### ▪ **Wir arbeiten nach dem Grund-Satz des Empowerment**

**Empowerment** ist ein englisches Wort.

Man spricht es so aus:

**Em-pauer-ment**

Das bedeutet:

Stark machen.

Wir wollen Menschen mit Behinderung stark machen.

Wir helfen Ihnen zu entscheiden,

was sie wollen.



Wir suchen gemeinsam  
nach Lösungen.

- **Wir arbeiten nach dem Grund-Satz des Peer Counseling**

Auch **Peer Counseling** ist ein englisches Wort.

Man spricht es so aus:

**Pier-Kaunzeling.**

Das heißt:

Beratung für andere Menschen.

Menschen geben anderen Menschen Wissen weiter.

## Wir beraten zu allen Lebens-Bereichen

### ➞ Schule und Beruf

Auch Menschen mit Behinderung  
können eine gute Arbeit finden.

Wir helfen bei der Suche nach einem passenden Arbeits-Platz.

Jeder soll dort hinkommen, wo er hin möchte.

Dabei helfen wir.

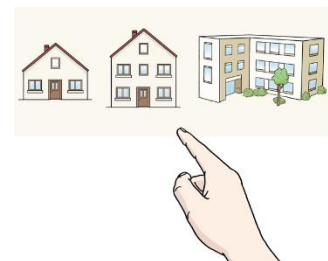


### ➞ Wohnen

Jeder soll selbst entscheiden,  
wie und wo er wohnen möchte.

Jeder soll gut leben und wohnen können.

Wir beraten über verschiedene Wohn-Formen.



## ➔ **Mobilität**

Mobilität ist ein schwieriges Wort.

**Mobilität** bedeutet: **Beweglichkeit, Fortbewegung**

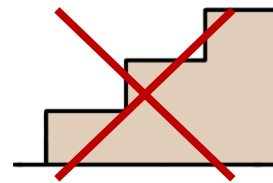
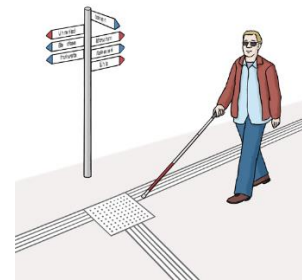
Von einem Ort zum anderen Ort kommen.

Zum Beispiel:

Mit dem Bus. Oder Zug.

Dafür muss die Umgebung barriere-frei sein.

**Barriere-Frei** bedeutet: **ohne Hindernisse.**



## ➔ **Assistenz**

**Assistenz** bedeutet: **Helper**

Die Assistenz soll bei allen Aufgaben des täglichen Lebens helfen.

Zum Beispiel: Einkaufen

Wir helfen bei der Suche nach der richtigen Assistenz.



## ➔ **Hilfs-Mittel**

**Hilfs-Mittel** sind zum Beispiel:

Geh-Hilfen, Hör-Hilfen, Prothesen und auch Roll-Stühle

Wir sagen welche Hilfs-Mittel es gibt.

Wir helfen bei der Antrag-Stellung.



## So kommen Sie zur EUTB-Beratung-Stelle

Unsere Beratungs-Stelle ist in der **Heiliggrab-Straße 14**.

**Man geht über den Innen-Hof ins Haus.**

**Dieser Eingang ist barriere-frei.**

Hier gibt es eine Rollstuhl-Rampe.



### ▪ **Mit dem Auto**

Es gibt einen Park-Platz im **Spiegel-Graben**.

Er ist **kostenlos**.

Hier muss man kein Geld bezahlen.

Hier muss man die **Park-Scheibe** einstellen.

**Geh-Zeit:** 4 Minuten



Es gibt einen **Behinderten-Park-Platz**.

**Luitpold-Straße 29.**

**Geh-Zeit:** 4 Minuten



Weitere Park-Plätze gibt es in der **Luitpold-Straße**.

Hier muss man für einen Park-Platz **Geld bezahlen**.



Das nächste **Park-Haus** ist im **Atrium**.

Wer hier sein Auto abstellt,

muss **Geld bezahlen**.

**Geh-Zeit:** 7 Minuten



- **Mit dem Bus**

Man muss bis zur Halte-Stelle **Luitpold-Straße** fahren.

Hier muss man aussteigen.

**Geh-Zeit:** 5 Minuten



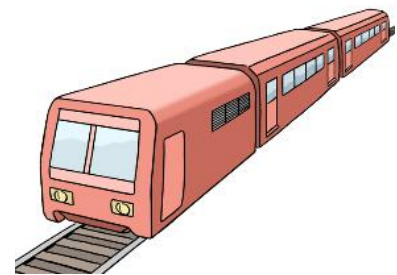
- **Mit dem Zug oder Regional-Verkehr.**

Der Bahnhof ist in der Nähe.

An der **Halte-Stelle Bahnhof Bamberg**

muss man aussteigen.

**Geh-Zeit:** 5 Minuten



### Haben Sie Fragen?

Dann melden Sie sich bei uns.

Wir freuen uns auf Sie.



### Wir sind im Büro

**Ort:** SkF Bamberg e.V.

EUTB – Ergänzende unabhängige Teilhabe

Heiliggrabstraße 14

96052 Bamberg

<b>Zeit:</b>	Montag	9 – 16 Uhr
	Dienstag	9 – 16 Uhr
	Mittwoch	9 – 16 Uhr
	Donnerstag	9 – 17 Uhr
	Freitag	8 – 14 Uhr

Sie können uns anrufen.



**0951 98 68 77 0**

Wir haben einen Anruf-Beantworter.

Darauf können Sie Ihren Namen und die Telefon-Nummer sprechen.

Wir rufen Sie dann zurück.

Sie können uns ein Fax schreiben.



**0951 98 68 77 9**

Sie können uns eine E-Mail schreiben.



**eutb@skf-bamberg.de**

Alle gezeichneten Bilder:

© Lebenshilfe für Menschen mit geistiger Behinderung Bremen e.V.,

Illustrator Stefan Albers, Atelier Fleetinsel, 2013