

Jugend-Sozial-Arbeit an Schulen

Der kurze Name ist: **JaS**

JaS ist eine enge Zusammen-Arbeit zwischen der Jugend-Hilfe und den Schulen.

JaS gibt es an Grund- und Mittel-Schulen.

Wir arbeiten in verschiedenen Schulen in Bamberg.



Der Kontakt zu uns ist einfach und direkt.

So erkennen wir schnell,
wo Hilfe gebraucht wird
und wie wir unterstützen können.



▪ **JaS ist für jeden**

▪ **JaS hält sich an die Schweige-Pflicht**

Wir sagen also nichts weiter.



▪ **JaS ist ohne Kosten**

Bei uns müssen sie kein Geld bezahlen.



Wen will die JaS erreichen?

➔ Schüler

- die Probleme in der Schule haben
- die zuhause immer wieder Ärger haben
- die neu an der Schule sind



➔ Eltern

- die Fragen zur Erziehung haben
- die bei ihren Kindern Verhaltens-Auffälligkeiten feststellen
- deren Kinder Probleme in der Schule und mit Anderen haben

➔ Lehrer

- die einzelne Schüler besser unterstützen wollen
- die bei Schülern eine schwierige Lebens-Situation vermuten
- die wollen, dass sich in der Klasse alle verstehen

Wie arbeitet die JaS?

➔ Mit den Schülern

- führen wir Einzel-Beratungen
- reden wir in Klein-Gruppen
- treffen wir uns in einer Gruppe
und arbeiten an einem bestimmten Thema



➔ Mit den Eltern

- führen wir Einzel-Beratungen
- führen wir Gespräche zusammen mit anderen Fach-Leuten

➔ Mit den Lehrer

- beraten wir uns
- führen wir Gespräche zusammen mit anderen Fach-Leuten

Wir begleiten, beraten und unterstützen die Schüler.

Wir helfen bei der Lösung von Problemen.

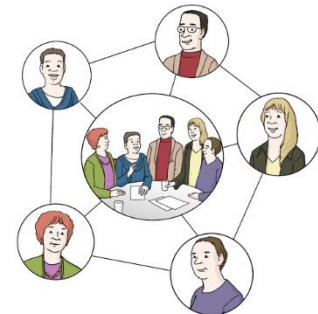
Wir sind auch Vermittler.

Das bedeutet:

Wir reden mit den Eltern und den Lehrer.

Wir stellen Kontakt zu anderen Beratungs-Stellen her.

Und arbeiten mit diesen eng zusammen.



Uns ist wichtig

- dass wir die Schüler in seiner Entwicklung fördern können
- dass die Schüler später eigen-verantwortlich leben können
- dass ihre Fähigkeit in der Gemeinschaft zu leben verbessert wird

Haben Sie Fragen?

Dann melden Sie sich bei uns.

Uns sind Gespräche mit Ihnen sehr wichtig.

Wir freuen uns auf Sie.



In diesen Schulen gibt es JaS

Mittelschule Gaustadt

JaS-Ansprech-Partner: Frau **Susanne Stock**

Adresse **Heinrich Semmlinger Straße 9**
96049 Bamberg



0951 2086984



0176 54291866



0951 2086985



jasgaustadt@skf-bamberg.de

Grundschule Gaustadt

JaS-Ansprech-Partner: Frau **Katharina Günthner**

Adresse **Anna-Linder-Platz 9**
96049 Bamberg



0951 96202121



0951 96202117



jasgaustadt.gs@skf-bamberg.de

Hugo-von-Trimberg Mittelschule

JaS-Ansprech-Partner: Frau **Natascha Hillebrand-Kaub**

Adresse **Am Luitpoldhain 59**
96050 Bamberg



0951 9160529



0951 9160550



jastrimberg@skf-bamberg.de

Hugo-von-Trimberg Grundschule

JaS-Ansprech-Partner: Frau **Jeanette Braun**

Adresse **Am Luitpoldhain 59**
96050 Bamberg



0951 9160529



0951 9160550



jastrimberg.gs@skf-bamberg.de

Heidelsteig Grundschule

JaS-Ansprech-Partner: Frau **Luisa Ullrich**

Adresse **Am Heidelsteig 15**
96052 Bamberg



0951 20853483



0951 9354220



jasheidelsteig@skf-bamberg.de

Gangolf-Grundschule Bamberg

JaS-Ansprech-Partner: Frau **Ines Cortez**

Adresse **Luitpoldstraße 24**
96052 Bamberg



0951 92206122



0951 92206117



jasgangolf@skf-bamberg.de

Wunderburg Grundschule

JaS-Ansprech-Partner: Frau **Susanne Springl**

Adresse **Holzgartenstraße 2**

96050 Bamberg



0951 91202016



0951 91202017



[jaswunderburg@skf-bamberg.de](mailto:jawunderburg@skf-bamberg.de)

Kunigunden-Schule Bamberg

JaS-Ansprech-Partner: Frau **Christina Großhans**

Adresse **Seehofstraße 32**

96052 Bamberg



0951 9420709



0951 9420708



jaskunigunden@skf-bamberg.de

Rupprecht Grundschule

JaS-Ansprech-Partner: Frau **Tatjana Djukanovic**

Adresse **Neuerbstraße 5**
96052 Bamberg



0951 93200222



0951 93200217



jasrupprecht@skf-bamberg.de

Alle gezeichneten Bilder:

© Lebenshilfe für Menschen mit geistiger Behinderung Bremen e.V.,

Illustrator Stefan Albers, Atelier Fleetinsel, 2013