

Kinder-Tages-Stätte „Arche Noah“

Das ist eine **Kinder-Tages**-Einrichtung für Kinder.

Der kurze Name ist: **Kita**

Hier werden die Kinder am Tag gut betreut.

Unsere Kita hat einen Namen.

Unsere Kita heißt „**Arche Noah**“.

Wir betreuen kleine Kinder ab 8 Wochen bis sie in die Schule kommen.

In der **Kita „Arche Noah“** gibt es den Kinder-Garten.

Und die Kinder-Krippe.

Beides unter einem Dach.

Der Eingang ist ohne Stufen.

Auch der Zugang zum Garten und zu den Gruppen-Räumen.

Wir haben große und helle Räume.

Und eine große Turn-Halle.

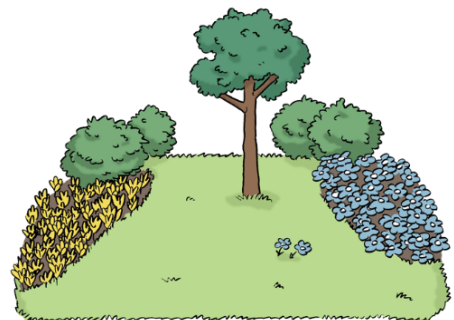
Wir sind viel im Garten.

Im Garten gibt es Bäume

und einen schönen Spiel-Platz.

Wir haben viele Spiel-Geräte im Garten.

Und hier ist viel Platz zum Spielen und Toben.



Der Kinder-Garten

Hier betreuen wir die Kinder

im Alter ab 3 Jahre bis sie in die Schule kommen.

Im Kinder-Garten haben wir **4 Gruppen**.

Und in jeder Gruppe ist Platz für **25 Kinder**.

Die Kinder-Krippe

Hier betreuen wir die Kinder

im Alter von 8 Wochen bis 3 Jahre.

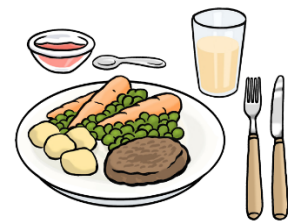
In der Kinder-Krippe haben wir **2 Gruppen**.

Und in jeder Gruppe ist Platz für **12 Kinder**.

Die „Arche Noah“

Es gibt jeden Tag ein **warmes Mittag-Essen**.

Frisch zubereitet und Kind-gerecht.

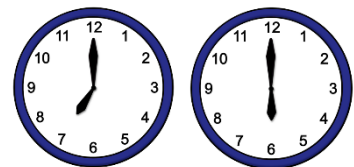


Wir haben lange offen.

Unsere Öffnungs-Zeiten sind:

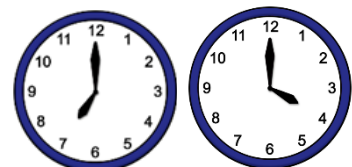
Montag bis Donnerstag

7 Uhr – 17 Uhr



Freitag

7 Uhr – 16 Uhr



Wir machen auch Ferien.

Wir richten uns nach den Schul-Ferien.

Die „Arche Noah“ hat geschlossen:

- 1 Woche in den Pfingst-Ferien
- 3 Wochen im Sommer
- von Weihnachten bis 05. Januar



Die Kinder erleben viele Dinge in der „Arche Noah“.

Wir erkunden mit den Kindern die Umgebung und machen Ausflüge.

Der Beitrag für die Kinder-Betreuung ist verschieden.

Die Zeit für die Betreuung nennt man Buchungs-Zeit.

Die Buchungs-Zeit können die Eltern wählen.

In dieser Zeit können die Eltern ihre Kinder in die Kita bringen.

Und auch wieder abholen.

Wie arbeiten wir in der „Arche Noah“

Jedes Kind ist anders.

Jedes Kind hat seine eigenen Wünsche.

Jedes Kind hat ein anderes Bedürfnis nach etwas.

Und das ist gut so.



Wir kümmern uns um Ihr Kind.

Kinder wollen lernen, immer und überall.

Je nach Stand seiner Entwicklung, fördern wir ihr Kind.

Die Kinder werden unterstützt,

Dinge selbst zu tun.

Das ist gut für ihre Entwicklung.

Wir beobachten Ihr Kind.

Die Erzieher prüfen immer wieder die Entwicklung der Kinder.

Unser Angebot für die Kinder

Wir fördern die Sprach-Entwicklung.

Wir spielen, basteln, malen, singen, backen und toben zusammen.

Und vieles mehr.



Im Kinder-Garten bereiten wir die Kinder auf die Schule vor.

Sie lernen Sachen, die für die Schule wichtig sind.

In der „Arche Noah“ arbeiten **Fach-Kräfte**.

Fach-Kräfte ist eine schwere Sprache.

Das sind Menschen die haben viel über Kinder gelernt.

Sie kennen sich sehr gut mit Kindern aus.

Das sind Erzieher und Kinderpfleger.

Eltern sind uns wichtig.

Ihr Kind soll gut aufwachsen.

Darüber müssen wir oft reden.



Es gibt immer wieder ein Gespräch

mit den Eltern und unseren Fach-Kräften.

Hier reden wir über die Entwicklung des Kindes.

Uns sind auch die täglichen „Tür-und-Angel-Gespräche“ wichtig.

Sprechen Sie uns an.

Jeden Tag wenn Sie ihr Kind bringen oder abholen.

Die Kita hat viele Angebote für die Eltern.

Es gibt Informations-Veranstaltungen und Eltern-Abende.

Haben Sie Fragen oder möchten Sie uns etwas sagen?

Dann melden Sie sich bei uns.

Wir freuen uns auf Sie.



Möchten Sie unsere Kita „Arche Noah“ ansehen?

Dann machen Sie mit uns bitte vorher einen Termin aus.

Wir zeigen Ihnen gerne alles.

Wir nehmen uns Zeit für Sie.

So erreichen Sie uns

Montag - Donnerstag

14:30 Uhr - 16:00 Uhr

Frau Birgit Reuther

Das ist die Leiterin von der Kita „Arche Noah“.

Adresse **Mannlehenweg 4**
96050 Bamberg



0951 9180080



0951 9170091



archenoah@skf-bamberg.de

Sie wollen einen Platz für Ihr Kind in der „Arche Noah“ vormerken?

So geht es:

Bitte auf den Link klicken.

<https://www.stadt.bamberg.de/index.phtml?mNavID=1829.982&sNavID=1829.982&La=1>

oder

1. Die Internetseite der Stadt Bamberg im Internet suchen
www.stadt.bamberg.de
1. Den Link „**LEBEN**“ öffnen
2. Dann den Link „**Familie, Jugend & Soziales**“ anklicken
3. Dann den Link „**KiTa-Portal**“ anklicken
4. Dann den Link „**webKITA**“ anklicken
5. Dann den Link „**Wunsch-Vormerkung**“ anklicken
6. „**Zum Formular**“ hier füllen Sie das Formular aus.

Alle gezeichneten Bilder:

© Lebenshilfe für Menschen mit geistiger Behinderung Bremen e.V.,

Illustrator Stefan Albers, Atelier Fleetinsel, 2013